







С





Генеральный план населенного пункта дер. Сельцо-Воскресенское

Волжского сельского поселения, Рыбинского муниципального района, Ярославской области

Условные обозначения:

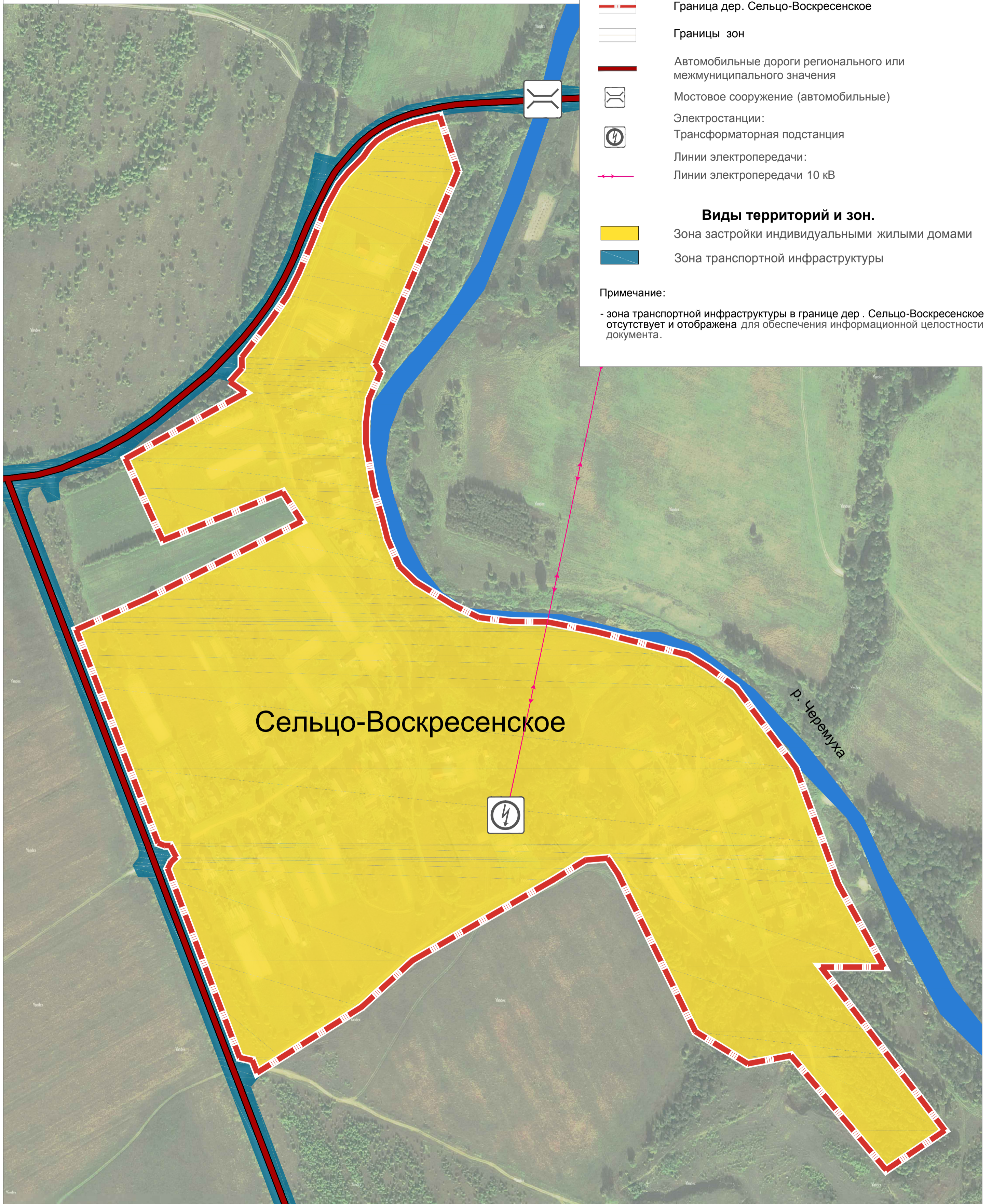
-  Граница дер. Сельцо-Воскресенское
-  Границы зон
-  Автомобильные дороги регионального или межмуниципального значения
-  Мостовое сооружение (автомобильные)
-  Электростанции:
Трансформаторная подстанция
-  Линии электропередачи:
Линии электропередачи 10 кВ

Виды территорий и зон.

-  Зона застройки индивидуальными жилыми домами
-  Зона транспортной инфраструктуры

Примечание:

- зона транспортной инфраструктуры в границе дер. Сельцо-Воскресенское отсутствует и отображена для обеспечения информационной целостности документа.



Сельцо-Воскресенское

р. Черемуха

					ГП 01-18			
					Генеральный план населенного пункта дер. Сельцо-Воскресенское <small>Волжского СП, Рыбинского муниципального района, Ярославской области</small>			
Кол.уч.	Лист	№ док.	Подпись	Дата	Карта планируемого размещения объектов местного значения	СТАДИЯ	ЛИСТ	ЛИСТОВ
Разработал	Багин В.С.					ГД	1	3
	Багин В.С.							
					М 1 : 2500	ИП Багин В. С. г. Рыбинск. 2018 г		